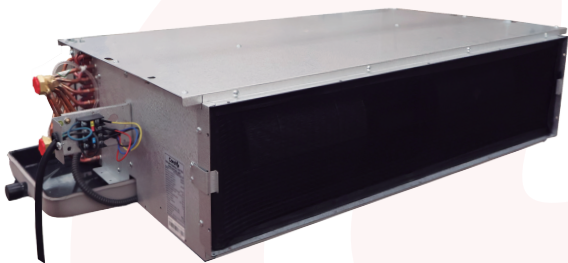


Air conditioner Fan&Coil

Sistema Oculto



***La instalación de este equipo debe ser realizada únicamente por personal calificado. Desconecte la energía antes de cualquier intervención. Utilice equipo de protección personal y siga las normativas de seguridad vigentes.**

NOMENCLATURA

FCUH-060LC050X-NP

FCUH

FAN
COIL
UNITED
HIDDEN

060

COLING CAPACITY

020 -200 CFM
030-300 CFM
040-400 CFM
050-500 CFM
060-600 CFM
080-800 CFM
100-1000 CFM
120-1200 CFM
140-1400 CFM

L

SIDE CONNECTION

L- LEFT
R-RIGHT

C

NUMBER OF ROWS

A - 2 ROW
B - 3 ROW
C - 4 ROW

0

HEATER

0 - NO ELECTRIC HEATER
1 - WITH ELECTRIC HEATER

50

MOTOR Pa

12 - MOTOR ESP 12 PASCALES
30 - MOTOR ESP 30 PASCALES
50 - MOTOR ESP 50 PASCALES

X

ELECTRICAL V

X - VOLTAJE MOTOR 127VAC /1PHASE / 60 HZ
Z - VOLTAJE MOTOR 220VAC /2PHASE / 60 HZ

NP

PLENUM

WP - WITH PLENUM RETURN
NP- NO WITH PLENUM RETURN

Coral 

FOCUSED ON APPLICATION HVAC

PERFORMANCE

DATA

model (2 tube system)			FCUH-040LC050X-NP	FCUH-060LC050X-NP	FCUH-080LC050X-NP	FCUH-120LC050X-NP	FCUH-140LC050X-NP	
power supply			115V~.60Hz (220v Option)					
air volume	H	m ³ /h	680	1020	1360	2040	2380	
	M		515	765	1040	1550	1800	
	L		340	530	710	1050	1280	
static pressure			Pa	12(30.50)	12(30.50)	12(30.50)	12(30.50)	12(30.50)
cooling capacity	TH	H	W	4400	6400	8800	12450	14100
			BTU/h	15012	21836	30025	42479	48109
			W	3100	4600	6300	8800	9900
	SH	H	BTU/h	10577	15695	21495	30025	33778
			W	3600	5200	7250	11000	10900
			W	2500	3650	5100	6900	7750
	TH	M	W	2650	3800	5550	7350	8500
			W	1900	2700	3850	5350	6050
			W	6900	10050	13750	19600	22100
heating capacity	M	W	5550	8050	11250	15500	16900	
		W	4150	5900	8650	11400	13100	
		W	41	45	46	50	52	
noise	high speed	12Pa	43	48	49	52	54	
		30Pa	46	49	50	54	56	
		50Pa	60	117	130	231	278	
power input	50Pa	W	70	133	151	260	309	
		W	81	144	169	306	367	
		W	0.76	1.09	1.51	2.13	2.41	
water volume			m ³ /h	0.76	1.09	1.51	2.13	2.41
water pressure dropping			kPa	24	26	33	42	46
water in/outlet pipe connection				ZG3/4"	ZG3/4"	ZG3/4"	ZG3/4"	ZG3/4"
coil			type	Tubo de cobre de alta eficiencia a través de aleta de aluminio				
dimension of water drain			mm	ZG3/4"				
dimension	without air return box		mm(L*W*H)	864*465*235	1044*465*235	1424*465*235	1674*465*235	1824*465*235
	air return from side			864*510*235	1044*510*235	1424*510*235	1674*510*235	1824*510*235
	air return from bottom			864*492*252	1044*492*252	1424*492*252	1674*492*252	1824*492*252
weight			kg	15	18	28	34	36

DIMENSIONS

AND WEIGHTS

